

# White Cube mit Kokon-Gefühl

White cube with cocoon feeling



Übergang Küche zu Essbereich

## Wohnhaus bei Frankfurt

Modernität und ein komplexes Smart-Home-System auf der einen Seite, der Wunsch nach Behaglichkeit auf der anderen – um dem Neubau ihres Kunden in Bad Vilbel Persönlichkeit einzuhauchen, sorgt das Büro „von Moltke Innenarchitekten“ für innenarchitektonische Eyecatcher: Schon hinter der Eingangstür öffnet sich ein spektakulärer Raum mit fast sechs Metern Höhe, die Rückwand ist vertikal begrünt und mit 3D-Gipsplatten gerahmt. Sowohl die Treppenbegrenzung als auch die Trennwand zum Wohnraum sind dabei aus Glas, so dass man Durchsicht auf den Indoor-Dschungel hat.

Den roten Faden mit der dekorativen Wandgestaltung wiederholt das Büro

„von Moltke Innenarchitekten“ in der Wohnküche: Anstelle eines herkömmlichen Spritzschutzes sind farbige Fliesen zu einem wellenartigen Muster verlegt. Holzregale in derselben extravaganten Form dienen als schicke Ablagefläche für Gewürze. So wie sie werden im Haus auch alle technischen Devices versteckt: Beamer, Leinwand, Lautsprecher ... finden in abgehängten Deckensiegeln Platz, die mit Licht hinterleuchtet werden und teilweise sogar mit dreidimensionalen Fliesen belegt sind.

Auch der Fitness- und Wellness-Bereich im Untergeschoss soll nicht nur Funktionalität ausstrahlen: Deshalb lenken ein Panorama-Sitzfenster, ein verglastes Kamin und ein im Schwung verlegter Lino-

leumboden vom Sportgeräte-Park ab. Das gestalterische i-Tüpfelchen des Hauses befindet sich allerdings im Schlafzimmer: Hier logiert ein King-Size-Bett, integriert in eine mit Samt verkleidete Wandnische, gekrönt von einem Himmel aus hölzernen Spangen, durch die sich ein transparenter Baumwollschal zieht. So klar kann ein Kokon sein.

To breathe personality into a new building near Frankfurt, von Moltke Innenarchitekten hides any (smart home) technology and draws attention to decorative elements such as 3D tiles or an indoor garden. Customised wooden built-in elements add cosy highlights.







100

Wohnraum mit integrierter Medientechnik



Treppenhaus |  
3D-Wandelemente  
kombiniert  
– mit Pflanzwand



Multifunktionsraum | Wellnessbereich



Kinderzimmer mit Indoor-Klettergarten



| Schlafzimmer | Modernes Himmelbett



| Badezimmer mit 3D-Wandfliesen



BIRGIT VON MOLTKE

Dipl.-Ing. Innenarchitektin bdia  
(im Bild rechts)

SUSANA DRPA

B.A.-Innenarchitektin bdia

Büro

von Moltke Innenarchitekten,  
München  
[www.von-moltke.com](http://www.von-moltke.com)

Büroprofil

Unsere Stärken sind „Bauen im Bestand“ und „Innenraumgestaltung“ in der InnenArchitektur ganzheitlich zu denken und schnittstellenübergreifend zu planen.

Auftraggeber

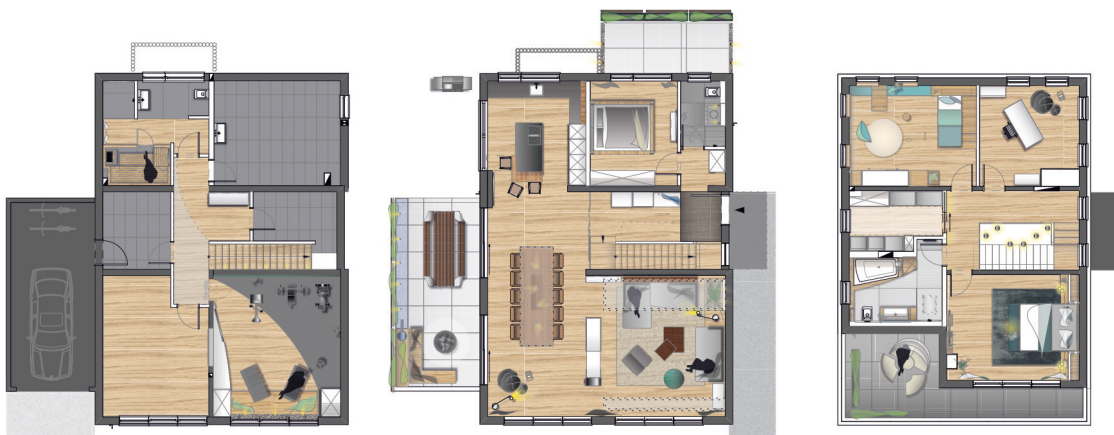
Privater Bauherr, Frankfurt

Fotos

Lucia Ludwig Photographie, München

Text

Janina Temmen, Amsterdam



| Grundrisse